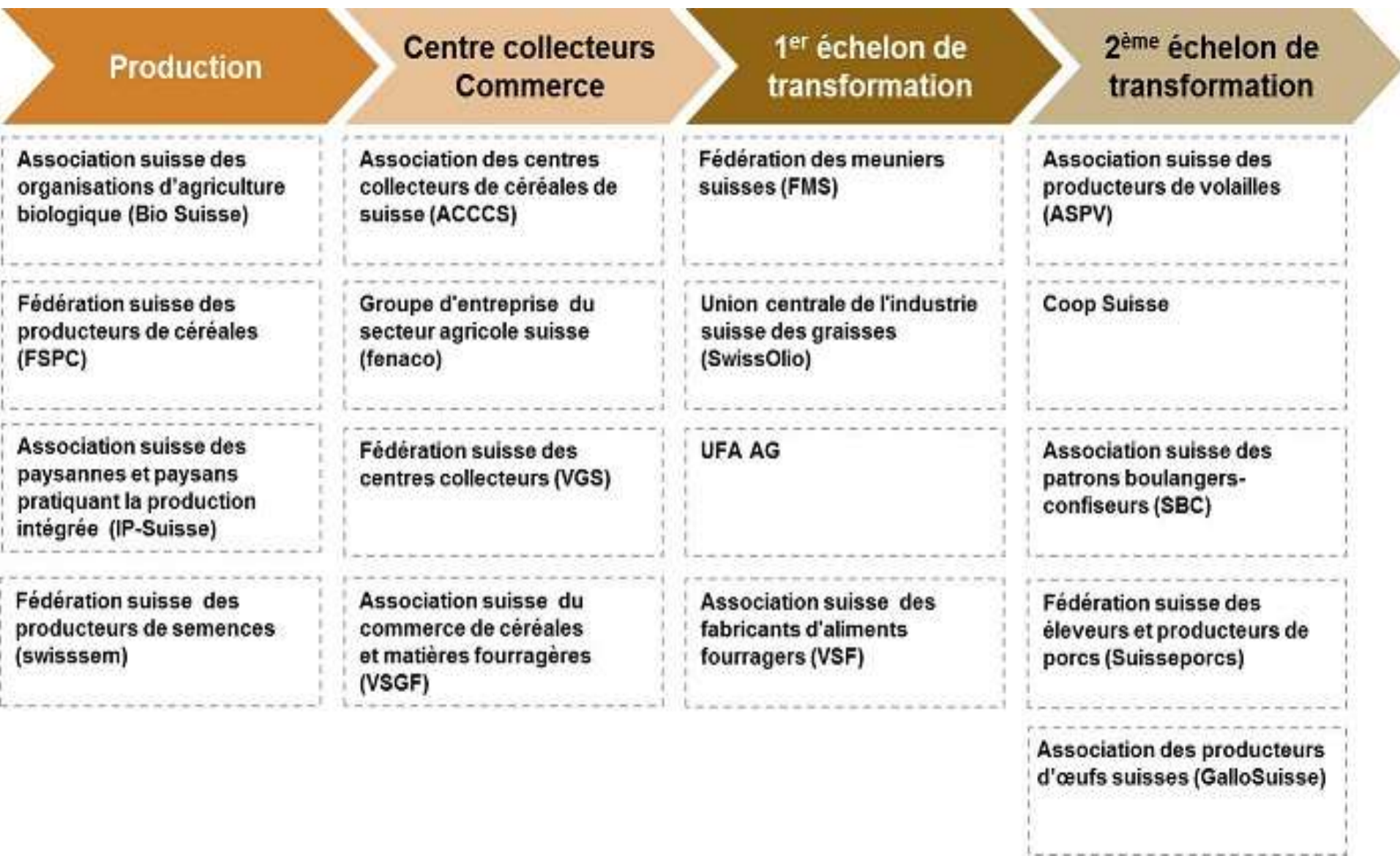


# **Pas de filière céréalière sans céréales suisses**

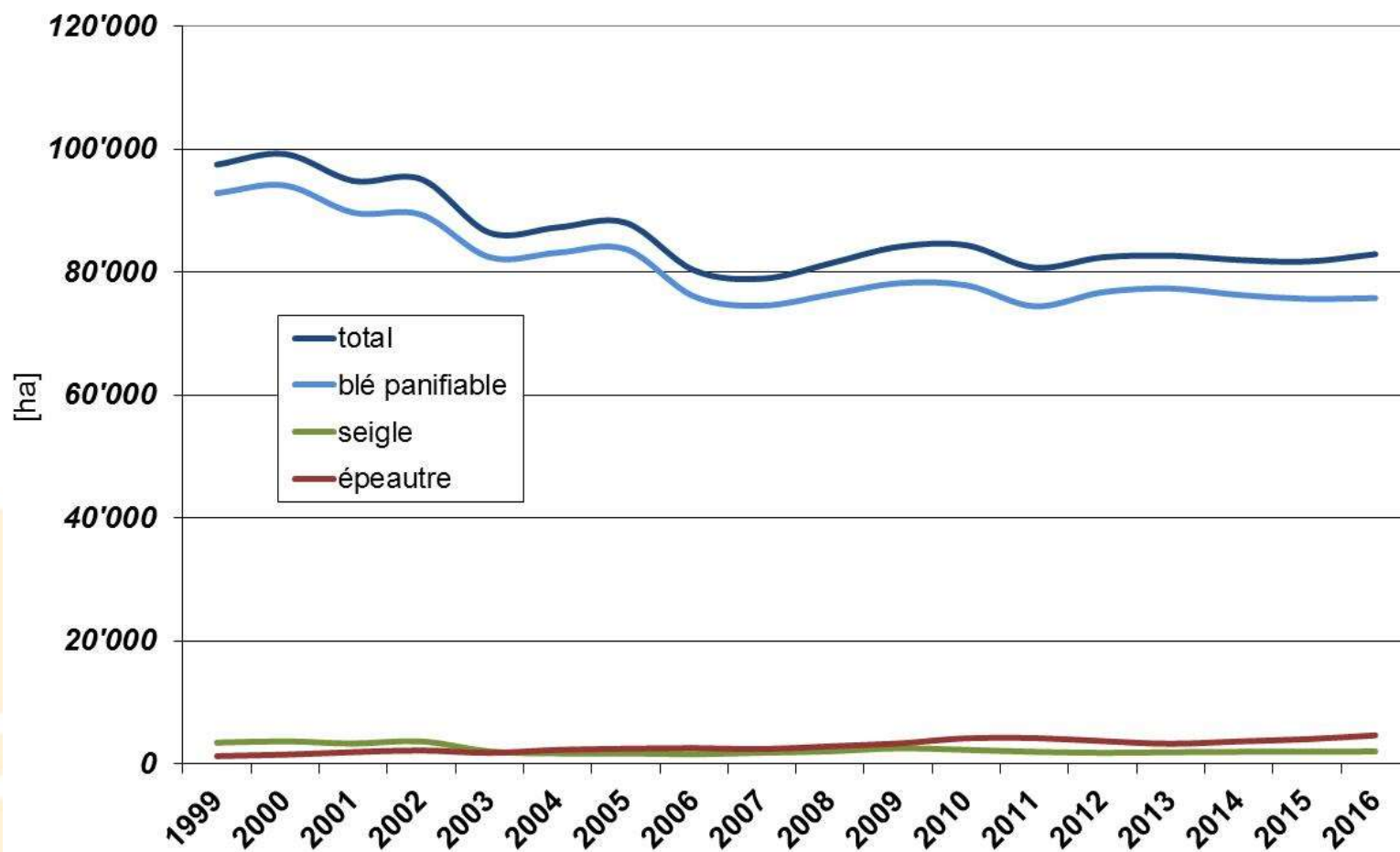
**14 mars 2017**

**Inauguration du nouveau Centre de  
Compétences Grunderco à Method**

***FSPC – Fédération suisse des producteurs de céréales***  
***Fritz Glauser - Président***



## Production de céréales panifiables



- Surfaces en diminution → baisse de la motivation à produire
- Les chiffres 2016 sont provisoires

### France :

- Moyenne des 5 dernières années : 30% de la récolte atteint la qualité Supérieur

#### Exigences pour la qualité Supérieur

<i>Protéines</i>	<i>Poids à l'hectolitre</i>	<i>Temps de chute</i>	<i>Part de la récolte 2016</i>
>11%	Non spécifié	>220	12%

### Suisse :

- Exigences pour TOUTE la récolte de céréales panifiables

Moyenne de la récolte 2016	Conditions de prise en charge pour les céréales panifiables	
<i>Protéines</i>	<i>Poids à l'hectolitre</i>	<i>Temps de chute</i>
14.1 %	> 73 (selon entente en dessous)	> 220

## *Conditions-cadres nécessaire à une production de céréales panifiables*

- **Sélection de variétés suisses**
  - Standards de qualité élevés
  - Adaptée aux normes de fumure et aux rendements suisses
  - Adaptée à nos conditions météo
- **Protection à la frontière**
  - Le maximum fixé à Fr. 23.-/dt ne suffit pas ! Une augmentation est nécessaire
  - Le taux hors contingent de Fr. 40.-/dt met la filière sous pression. Une augmentation est nécessaire
- **Rentabilité**
  - Les prix indicatifs fixés par la filière sont importants
  - La stabilité est nécessaire



- **Alternative aux soutiens à l'exportation dans le cadre de la loi chocolatière**
  - 50'000 t de céréales panifiables indigènes risquent de perdre un marché à l'exportation
  - Sans alternative : remplacement de la farine suisse par de la farine importée
- **Retrait partie de la Confédération pour la sélection**
  - Réductions budgétaires pour les essais variétaux et les listes recommandées
- **Protection à la frontière insuffisante – franc fort**
  - Prix à l'importation pour des blés TOP : Fr. 46.50 (calcul FSPC, 23.01.2017)
    - Charge douanière de Fr. 23.-/dt trop basse !
    - prix indicatifs stable à Fr. 52.-/dt pour le TOP
  - Taux hors contingent de Fr. 40.-/dt insuffisant lorsque les prix moniaux sont bas (les quantités importées hors contingent augmentent)
- **Augmentation des importations de produits finis → pertes de parts de marché**

**Pas de filière céréalière sans production  
céréalière suisse ...**



**... mais pas non plus de production céréalière suisse  
sans filière céréalière !**



**La filière fonctionne bien et reste une plateforme de discussion indispensable.**

**La communication aux consommateurs doit être renforcée pour encore mieux positionner nos produits !**



painsuisse  
schweizerbrot  
panesvizzero







# **Du pain suisse élaboré en Suisse à base de céréales suisses !**

Fédération suisse des producteurs de céréales  
Schweizerischer Getreideproduzentenverband

