

Informations- und Standmaterial:

Wir stellen Ihnen sehr gerne Informationsmaterial zu den folgenden Themen zur Verfügung:

1. Landwirtschaftliche Arbeiten

- Roll-Ups: Pflügen und Eggen, Aussaat, Pflege der Kulturen, Getreide-Ernte, Stroh, Lieferung des Korns an die Sammelstelle
- Roll-Up: Weg des Getreides

2. Getreide- und Ölsaatenvielfalt

- Getreidekörner in Plexiglasschalen (versch. Getreide, Ölsaaten und Eiweisspflanzen)
- Getreidekörner (Weizen, Gerste, Dinkel, Hafer, Mais, Sonnenblumen, Roggen)
- Getreideähren (Dinkel, Triticale, Gerste, Weizen)
- Roll-Ups: Futtergetreide, Brotgetreide, Ölsaaten, Eiweisspflanzen
- Spiel mit Wettbewerb „Tasten und Schütteln“
- Tower mit Bildern von Körnern und Pflanzen

Ausleihbedingungen

Das Promotionsmaterial wird vom SGPV gratis zur Verfügung gestellt. Der Transport sowie die dafür anfallenden Kosten übernimmt der Benutzer. Das geliehene Material ist vollständig und unbeschädigt zurückzubringen. Für allfällige Schäden muss der Benutzer aufkommen.

Gerne geben wir Ihnen Auskunft zum Informations- und Standmaterial und den Verwendungsmöglichkeiten. Auch wenn der Transport ein Problem darstellen sollte, können wir vielleicht zusammen mit Ihnen eine Lösung finden.

Auskunft und Reservation bei Mathias Denzler, Kommunikationsverantwortlicher SGPV

E-Mail: m.denzler@fspc.ch

Telefon: 031 381 72 13

Weitere Anbieter von Informationsmaterialien zu Getreide und Ölsaaten

Verein Schweizer Brot (VSB)

Unterrichtsmaterial, Themendossiers und Fachberichte – Alles rund um Schweizer Brot, Mehl und Getreide zum Herunterladen: <https://schweizerbrot.ch/publikationen/>

Verein Schweizer Rapsöl (VSR)

Informationen zum Rapsöl: www.raps.ch

Bestellen der Broschüre oder Plakat der Kampagne: <http://www.raps.ch/material/broschuere-bestellen/>

Landwirtschaftlicher Informationsdienst (LID)

Informationsbroschüren und Lehrmittel: <https://www.lid.ch/schulen/lehrmittel/>

landwirtschaft.ch

Informationsmaterial, Lehrmittel und Shop: <https://shop.landwirtschaft.ch/>

		Publ.	Preis	Bemerkungen / Nutzen
LID	Wir entdecken den Weg des Getreides	2001	8.-	Broschüre mit Ideen, Schüleraufträgen und Hintergrundinformationen
LID	Informationsbroschüre Getreide	2012	0	
LID	Schulposter Getreideland Schweiz	2013	0	Inkl. Arbeitsblätter und Maistagebuch
VSR	Infobroschüre Rapsöl	2017	0	diverse Infos
SBV	Sortenübersicht Getreide (bei landwirtschaft.ch)	2004	0	

Übersicht Broschüren

I. Landwirtschaftliche Arbeiten

Roll-ups „Landwirtschaftliche Arbeiten“

Pflügen und Eggen



Im Sommer werden die Reste der Vorkultur in den Boden eingearbeitet. Danach werden die Erdklumpen verleinert, damit die Weizensamen nach der Aussaat gute Startbedingungen haben.

Aussaat der Fläche: Die Landwirt willt eine Fläche, wo die letzte Kultur möglichst wenig mit Wasser versorgt wird. So hat es in den entfeuchteten hohen Weizenballen, welche den Weizen in feineren Schichten durchdringen.

Pflügen: Der Boden wird mit einer Tiefe von 10 bis 30 cm, sodass Unkraut, Dornen und Kirschenbäume unter den Boden gebracht werden.

Graben und Eggen: Der Boden wird mit dem Pflügen gelockert, die grosse Klumpen verkleinert. Regenwasser kann so verdunstet und der Luftaustausch nach der Aussaat in den Weizen gelangen.



Die Felder werden heute maximal gepflügt.

Stroh macht Kälber froh



Für die Weiterverwendung auf dem Hof trocknet das Stroh zuerst auf dem Feld. Dann wird es zu runden oder viereckigen Ballen gepresst und zum Hof geführt.

Stroh vom Getreide wird heute hauptsächlich als Stroh für die Lagerflächen von Vieh verwendet.

Stroh enthält viel **Milch** daraus, ein Gerüst von Stroh und den Fäkalien der Tiere. Er enthält wertvolle Nährstoffe für die Pflanzen und verbessert die Bodenstruktur. Der Landwirt legt ihn darauf auf den Feldern.



Das Kalb frisst im Stroh weicht und trocknet.

Die Ernte einfahren



Das Ernten von Weizen ist eine kleine Wissenschaft. Das Reifestadium und das Wetter müssen stimmen. Die Mähdrescher müssen zur Verfügung stehen.

Im Juli wird der **Weizen geerntet**. Bei schönem Wetter wird auch nachts geerntet. Langweiliger wird, sobald die Feuchtigkeit des Kornes unter 14,5 % fällt.

Mähdrescher schneiden den Weizen und trennen das Korn vom Stroh. Gleichzeitig säubert sie das Korn gut.



Eine gebogene Ähren stehen für reifen Weizen.

6 Roll-up zu den Themen :

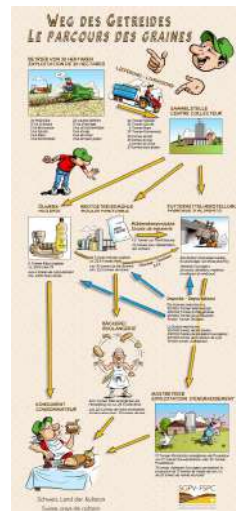
- 1) Bodenbearbeitung (Eggen und Pflügen)
- 2) Aussaat
- 3) Pflege der Kulturen
- 4) Getreide-Ernte
- 5) Stroh
- 6) Lieferung des Kornes an die Sammelstelle

Masse der Roll-ups:

Höhe: 210 cm
 Breite: 90 cm
 Füsse: 82cm

Für Verwendung draussen geeignet
 Hinten gleicher Inhalt auf Französisch

Roll-up Weg des Getreides



Höhe: 200 cm
 Breite: 85 cm
 Verpackt: 15cm*85cm

Für wettergeschützte Verwendung auf stabilem Boden.

2. Getreide und Ölsaatenvielfalt

Indoor - Roll-up

Futtergetreide	Brotgetreide	Ölsaaten	Eiweisspflanzen
<p>Schweizer Futtergetreide Les céréales fourragères</p>	<p>Schweizer Brotgetreide Les céréales panifiables</p>	<p>Schweizer Ölsaaten Les oléagineux suisses</p>	<p>Schweizer Eiweisspflanzen Les protéagineux suisses</p>

Masse der Roll-ups:
 Höhe: 200 cm
 Breite: 85 cm
 Verpackt: 15cm*85cm
 Für wettergeschützte Verwendung auf stabilem Boden

Getreidekörner in Plexiglasschalen
 Die Getreidekörner sind in runden, flachen, transparenten Plastikdöschen verpackt und beschriftet verfügbar und müssen zurückgebracht werden.

Verfügbare Körner in Plexiglasschalen:
 Weizen, Roggen, Dinkel im Spelz, Gerste (im Spelz), Hafer, Triticale, Sonnenblumen, Raps, Lein, Soja, Eiweisserbsen, Lupinen, Mais, Ackerbohnen

Getreidekörner / Ähren
 Ähren und Getreidekörner als Anschauungsmaterial oder für Versuche. Diese müssen nicht zurückgebracht werden.

Verfügbare Körner (Menge nach Absprache):
 Weizen, Roggen, Dinkel im Spelz, Gerste (im Spelz), Hafer, Triticale, Sonnenblumen, Raps, Lein, Soja, Eiweisserbsen, Lupinen, Mais, Ackerbohnen

Verfügbare Ähren:
 Weizen, Dinkel, Gerste, Hafer, Triticale

Spiel mit Wettbewerb „Tasten und Schütteln“

Die Besucher ertasten landwirtschaftliche Rohprodukte (Raps, Weizen, Mais, Stroh, Sonnenblumen, Gerste). Auf dem dazugehörigen Wettbewerbstalons gibt es ein Bild und die Bezeichnung der entsprechenden Pflanze. Der Besucher trägt auf dem Talon die passenden Nummern zu den ertasteten Produkten ein. Auf der Oberfläche der Module gibt es kurze Texte, wo die Besucher die Richtigkeit ihrer Antwort überprüfen können. Auf der Hinweistafel ist ein integrierter Dispenser für Wettbewerbstalons. Urnen sind im Stand integriert. Es gibt die Option (z.B. mit Schulklassen oder Kindern) anschliessend verschlossene Behälter mit denselben Inhalten zu schütteln und diese nach Gehör den vorgängig ertasteten Produkten zuzuordnen.

Die Hauptbotschaften

Viele Sorten von Getreide und Ölsaaten werden bei mir in der Nähe angebaut (Aufbau von Vertrauen, Nähe und Sympathie zum Ackerbau).

Der Anbau von Getreide und Ölsaaten in der Schweiz macht Sinn (Wissen und Verständnis)

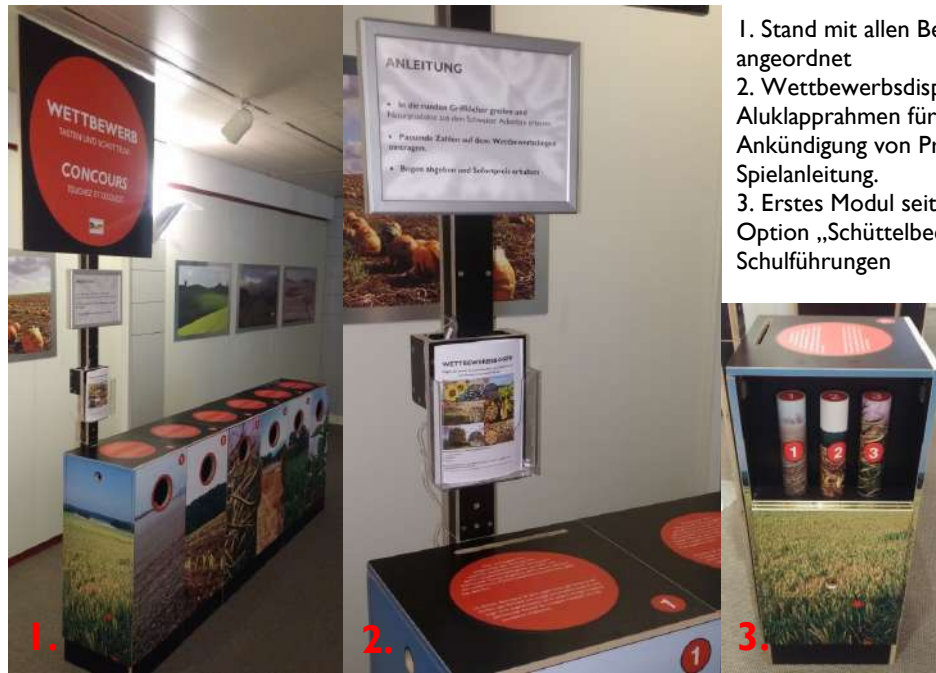
Grösse/Transport des Materials

Die 6 Kasten sind je 90*37*37cm gross. Es können auch nur einen Teil der Kasten verwendet werden, mit entsprechend angepasstem Wettbewerb. 4-5 Module können in jedem normalen Kombi transportiert werden. Für alle 6 Kasten braucht es ein grösseres Auto, einen Anhänger oder einen Spezialtransport (Kasten auf einer Palette). Die Kasten können nach Belieben angeordnet und den Platzverhältnissen angepasst werden.

Betreuung: Je nach Grösse des Stands und der Anzahl Besucher mit 1-2 Personen rechnen.

Ausbau- und Ergänzungsmöglichkeiten

Je nach Grösse des Messeauftritts empfehlen wir Ihnen, den Stand beliebig auszubauen: z.B. mit Degustationen von Rapsöl, Brot und Sonnenblumenöl, einer Handmühle, Roll-ups (vom SGPV), Tower (vom SGPV) oder Broschüren.



1. Stand mit allen Bestandteilen, linear angeordnet
2. Wettbewerbsdispenser und Tafel mit Aluklapprahmen für individuelle Ankündigung von Preisen und Spielanleitung.
3. Erstes Modul seitlich mit aufgeklappter Option „Schüttelbecher“, z.B. für Schulführungen

Tower



Masse Transport - Container
ø 35 cm / Höhe 87 cm

Höhe: 223,5 cm,
Durchmesser : 65 cm
Gewicht : 15 kg; Transport : Auto

Banderole SGPV/FSPC



Suisse, pays de *cultures* Schweiz, Land der *Kulturen*
Höhe: 160cm
Breite: 80cm